



Optické díly

Optické díly

- Linaset je výrobcem průhledných optických dílů pro automobilová světla již velmi dlouhou dobu.
- Linaset byla první společností v České republice, která vyrobila první světlovodný díl pro osvětlení automobilů. V této prezentaci představujeme malou část optických dílů, které vyrábíme ve společnosti Linaset.
- CF v názvu fotografie znamená upínací sílu lisu, na kterém je díl vyráběn.

Optické díly

- Jaguar XF Sportbrake,
- Arburg 570S 1600-400, CF 1.600 kN



- Seat Ibiza SE 310,
- Engel 500/300, CF 3.000 kN

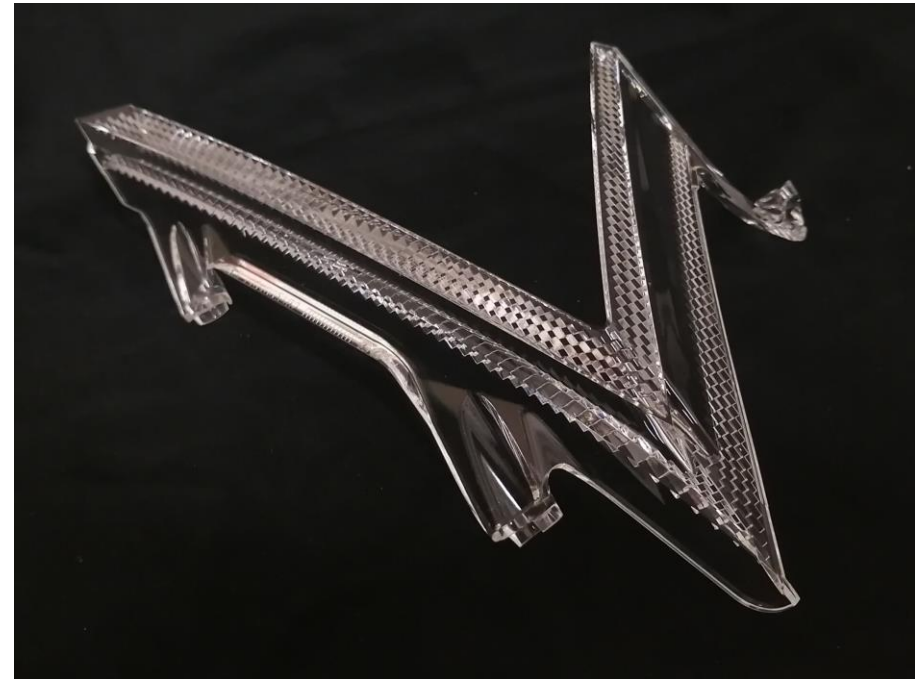


Optické díly

- VW Tiguan Kaluga
- Engel ES 1350/300, CF 3.000 kN



- Skoda Octavia III
- Engel 2460/650, CF 6.500 kN



Optické díly

- FIAT Abarth
- Engel ES 750/200, CF 2.000 kN



- Peugeot 3008 P84
- Engel ES 1050/300, CF 3.000 kN



Optické díly

- BMW Z4 G29
- Engel 3550/700, CF 7.000 kN



- AUDI Q6
- Arburg 570S 2000-400, CF 2.000 kN



Lisovací stroje pro optické díly

- Linaset používá pro výrobu průhledných optických dílů moderní stroje výrobců Arburg, Engel a Krauss Maffei.



Kontakt

Linaset a.s.

Pavel Kubita

Československé armády 362

747 87 Budišov nad Budišovkou

Czech Republic

tel: +420 556 317 342

e-mail: kubita@linaset.cz